



# La biodiversité en Ile de France Etat des lieux

1

**Déclin inquiétant des oiseaux spécialistes  
des milieux agricoles : - 44% en 14 ans**



**Les oiseaux spécialistes des milieux forestiers :  
tendance globalement stable ces 14 dernières années**



**Un déclin de 41% de l'abondance des oiseaux  
spécialistes des milieux urbains en 14 ans**



**Déclin inquiétant des insectes: - 75% en 30 ans de biomasse des insectes en France**



**Diminution drastique des insectes pollinisateurs**



**Une espèce de papillons sur 3 menacée ou disparue**



**-50% de papillons de prairie**

Argus vert

**Mammifères : 16 espèces de chiroptères menacées sur les 20 présentes en IDF.**

**+700 000 écrasés par an**



Hérisson d'Europe

**2/3 disparus en 20 ans**



**-55% en 11 ans**

Pipistrelle commune



**-75% en 11 ans**

Noctule commune

**Amphibiens, fragilité des populations sur le secteur de l'Isle-Adam**

**70% de la population des amphibiens se reproduisant aux 3 sources ont disparu après les coupes de bois de 2017**

**41% des reproducteurs écrasés lors de la migration prénuptiale**



Christian Mars

Crapaud commun



Christian Mars

Triton palmé

### La destruction des habitats



**Disparition des bocages au profit de grandes parcelles**



**Le bocage c'est + de 30 couples d'oiseaux par km de haie**



**Morcellement du territoire par les infrastructures**



**974 ha d'espaces ouverts consommés chaque année par l'urbanisation, soit l'équivalent de la ville de Paris tous les onze ans**



**Comblement**

**Disparition de 2/3 des zones humides en 100 ans**



**Drainage**

### La pollution des habitats



**Pesticides SDHI, néonicotinoïde**

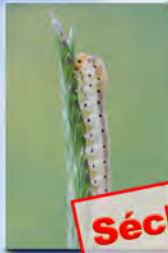


**Disparition des insectes et de leurs prédateurs**

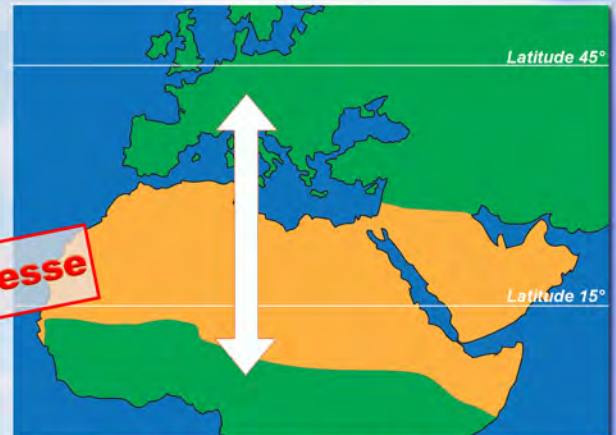
**Pesticides de plus en plus efficaces  
1gr de clothianidine = 7kg de DDT**



### Le dérèglement climatique



**Sécheresse**



**Décalage de la nourriture disponible par rapport au retour de migration**

**Migration problématique avec l'agrandissement du Sahara**

### La prédation non naturelle d'origine humaine

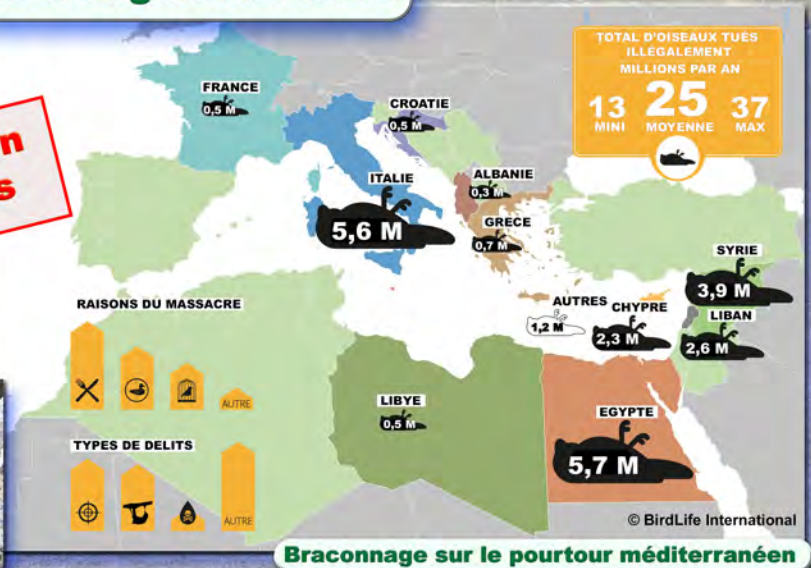


**Chasses non sélectives**

Capture au «gluau»



Capture à la «tendelle»



### La prédation non naturelle du Chat domestique



**374 millions de proies tuées tous les ans par les chats en France dont 75 millions d'oiseaux**



**L'exploitation intensive des forêts**  
**La pollution lumineuse, etc**

**Les forêts d'Ile de France :**  
**24% de la surface régionale**  
**68% de biodiversité de la région**



# La biodiversité en Ile de France

## Des raisons d'espérer

5

**La réserve naturelle régionale du Grand Voyeux (77)**  
**Ancienne gravière acquise en 1999 par l'AEV**



**484 espèces dont 225 d'oiseaux**



**La Rosière, créée en 2015 sur une friche agricole de l'Isle-Adam**  
**Une mosaïque de milieux pour favoriser la biodiversité**

**Plus de 370 espèces à ce jour dont :**

- 75 espèces d'oiseaux,
- 13 espèces de papillons de jour,
- 18 espèces de libellules,
- 13 espèces de criquets et de sauterelles.
- 7 espèces d'amphibiens
- 3 espèces de reptiles
- 8 espèces de mammifères
- 209 espèces végétales ...

